

MAQUILLAJE CP-CE1-CE2-CM1-CM2



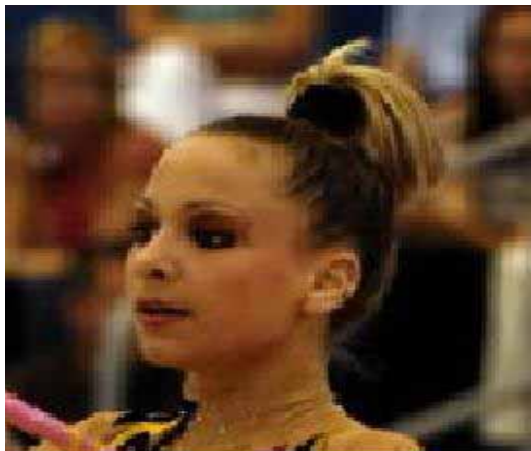
SOMBRA DE OJOS:
COLOR ROSA PÁLIDO
EN PÁRPADOS

PÓMULOS:
LIGERO COLOR
CARNE CON
COLORETE

LABIOS:
COLOR ROJO SUAVE

SOBRE LA PINTURA SE PUEDE ESPOLVOREAR UN
POCO DE BRILLANTINA, SI SE DESEA, NO ES
INDISPENSABLE.

PEINADO CE 2 - CM1- CM2



Recoger todo el pelo con una
coleta alta, dejar libre el cuello
con ayuda de horquillas retirar
todo el cabello de la cara.

PEINADO CP-CE1



El cabello recogido en dos moños.